

## Hellmich GmbH & Co. KG

Эта семейная технологическая компания, занимающаяся проблемами защиты окружающей среды, была основана Фридрихом Хелльмихом 16 апреля 1963 г. Задача компании: всегда отвечать на запросы клиентов разумными ценами и практическими решениями проблем по всем аспектам снижения загрязнения окружающей среды. Для этой цели привлекаются только проверенные надежные технологии, что оправдывает себя в практическом ежедневном применении.

Первым шагом в истории компании стало производство коробов из стального листа для вентиляционных систем. Со временем это начинание переросло в производство целого ряда фирменных продуктов – это централизованные системы всасывания пыли, пылесборные системы, бункерные фильтры и пневматическое конвейерное оборудование для любых областей применения.

Эту линейку оборудования завершает полная система очистки топочных газов, включающая воздухопроводы, дымоходы и теплообменники.

Более 400 систем очистки дымовых газов и более 1000 систем пылеулавливания эксплуатируется по всему миру, что является подтверждением высокого качества этой продукции. Оборудование Hellmich проектируется в соответствии с выдвигаемыми требованиями по предельно допустимым значениям выбросов, но, как правило, на практике превосходит эти показатели.

Большинство систем производится на нашей фабрике в Кирхленгерне, они поставляются и устанавливаются на площадке клиента силами нашего персонала. Для удовлетворения требований клиента мы поддерживаем быструю, надежную и компетентную сервисную службу.

Системы Hellmich продаются по всему миру. Наши сотрудники в Кирхленгерне занимаются внутренним рынком. За рубежом компания имеет независимых представителей. Hellmich осуществляет длительное индивидуальное послепродажное обслуживание. Мы реагируем быстро и гибко там, где надо выполнить Ваши требования.



В ряд производимых нами продуктов входят:

- › технология очистки дымовых газов,
- › системы пылеулавливания,
- › центральные пылеотсосные системы,
- › воздухопроводы,
- › стальные дымоходы,
- › пневматические конвейеры,
- › системы очистки вагонеток туннельных печей.

Мы также готовы предложить наши знания и опыт в процессе:

- › проектирования,
- › выбора оборудования,
- › утверждения технологии,
- › эксплуатации наших систем.

Hellmich GmbH & Co. KG

Postfach 1208 | 32269 Kirchlengern | Германия  
Тел.: +49 (0) 5 22 37 57 70 | Факс: +49 (0) 52 23 75 77 30  
[info@hellmich.com](mailto:info@hellmich.com) | [www.hellmich.com](http://www.hellmich.com)



### Актуальная информация по отрасли



[www.zi-online.info](http://www.zi-online.info)



## Группа компаний «Лингль»

Сегодня немецкая компания «Лингль» является одним из ведущих поставщиков машин и оборудования для производства строительных материалов из керамики. Компания производит сдаваемые «под ключ» заводы по изготовлению кирпича, кровельной черепицы, керамических труб, огнеупорных изделий и плитки, получаемой раскалыванием заготовок после обжига, используя при этом передовые западные технологии. Надежность и качество оборудования, изготавливаемого компанией «Лингль», широко известны и отлично зарекомендовали себя в промышленности.

Компания, основанная в 1938 г. господином Хансом Линглем старшим – полностью частная компания, руководство которой осуществляет уже третье поколение владельцев. Число сотрудников компании на ее предприятиях в Германии и за рубежом составляет 740 человек.

Компания «Лингль» специализируется в области создания завершеного производственно-технологического процесса, включающего следующие операции: резка, садка, сушка, обжиг, сортировка и упаковка. Благодаря применению современных машин, выполненных на основе новейших технологий, вплоть до проектов комплексных заводов, работающих под управлением компьютерных систем, компания изготавливает оборудование для производства продукции из глины.



» Вид предприятия компании «Лингль» в Крумбаче (Германия)



» Производство строительного кирпича с высокими изоляционными свойствами на заводе «Келлерер» в Баварии (Германия)

Выполняя традиционную роль немецкого поставщика заводского оборудования, компания «Лингль» постоянно внедряет технические новшества для наилучшего решения основных задач, стоящих перед производителями керамики. При производстве строительных материалов важно использовать зарекомендовавшие себя методы, безопасные для окружающей среды. Будучи пионером отрасли, компания «Лингль» разработала множество методов и технологий в отрасли производства продукции из глины и предоставляет их клиентам.

Внедрение полученных знаний и применение самых современных технологий позволяет разрабатывать энергосберегающие и экологически чистые процессы

производства. Это достигается за счет применения процессов сушки и обжига, которые выполняются под точным контролем комбинированной системы нагрева, с применением встроенных или внешних регенеративных систем очистки воздуха, а также автоматизации операций обработки и транспортировки.

Оборот компаний «Лингль» составляет около 115 млн. евро в год, которые расходуются на разработку новых технологий и проектирование современного оборудования. Доля экспорта в страны мира составляет 85%, что существенно превышает объемы внутренних продаж (15%). Группа компаний «Лингль» имеет свои представительства, партнеров по продажам и держателей лицензий более чем в 30 странах мира.



» Компания «Белден Брик» в г. Кантон, штат Огайо (США): выпускающий продукцию высокого качества лидер рынка США использует полностью автоматизированную технологию, приобретенную у компании «Лингль»

Hans Lingl Anlagenbau und Verfahrenstechnik GmbH & Co. KG  
 Nordstrasse 2 | 86381 Krumbach | Германия  
 Тел.: +49/8 28 28 25-0 | Факс: +49/8 28 28 25-510  
[lingl@lingl.com](mailto:lingl@lingl.com) | [www.lingl.com](http://www.lingl.com)



Bedeschi S.p.A.

## Кирпичная промышленность

### 1 Верхневолжский кирпичный завод (Россия) – Объединение МАСТЕР

Компанией Bedeschi выполняется поставка оборудования для нового кирпичного завода производственной мощностью 1300 тонн облицовочного кирпича в день в рамках контракта, подписанного с Объединением «Мастер» (г. Москва). Это будет одно из крупнейших производств в мире, выпускающий такой вид изделий. Стройплощадка расположена вблизи от города Ржев, на расстоянии 250 км к северо-западу от Москвы. Bedeschi S.p.A. полностью выполняет поставку оборудования для завода, т.е. линию массоподготовки, складирования и хранения шихты, экструзии, манипуляторы для перемещения изделий, сушилку и печь.

### 2 Wienerberger Group

На протяжении многих лет продолжается сотрудничество между мировым лидером по производству кирпича – компанией Wienerberger и группой Bedeschi. Ниже приведены лишь некоторые из последних проектов, реализованные для австрийского гиганта кирпичной промышленности.

#### › Румыния: Triteni plant

Bedeschi S.p.A. успешно выполнила поставку, установку и тестирование оборудования для линии массоподготовки, складирования и экструзии. В состав линии входят бегуны, прокатные вальцы крупного помола, прокатные вальцы тонкого помола, глинорастиратель с фронтальной решеткой, боковой ковшовый экскаватор, вертикальный глинорастиратель и экструдер. Кроме того, линия укомплектована системой пылеудаления, всеми необходимыми ленточными транспортерами и, конечно же, автоматизированной системой управления и контроля.

#### › Польша: Olesnica plant

Группа Wienerberger заключила с компанией Bedeschi контракт на реализацию новой линии предварительной подготовки и экструзии. В состав линии входят бегуны, прокатные вальцы крупного помола, прокатные вальцы тонкого помола, глинорастиратель с фронтальной решеткой, боковой ковшовый экскаватор, прокатные вальцы, вертикальный глинорастиратель и экструдер. Кроме того, линия укомплектована системой пылеудаления, и, конечно же, автоматизированной системой управления и контроля.

#### › Польша: Leborg plant

Группа Wienerberger заключила с компанией Bedeschi контракт на реконструкцию существующей линии мас-

соподготовки, хранения сырья и экструзии керамической массы. Bedeschi S.p.A. поставила глинорастиратель с фронтальной решеткой, прокатные вальцы крупного помола, прокатные вальцы тонкого помола, боковой ковшовый экскаватор, вертикальный глинорастиратель и экструдер.

#### › Бельгия: Rumst plant

Группа Wienerberger заключила с компанией Bedeschi контракт на реализацию новой линии предварительной подготовки и экструзии. В состав линии входят бегуны, прокатные вальцы крупного помола, прокатные вальцы тонкого помола, глинорастиратель с фронтальной решеткой, прокатные вальцы, вертикальный глинорастиратель и экструдер.

#### › Индия: Bangalore plant

Группа Wienerberger заключила с компанией Bedeschi контракт на реализацию новой линии предварительной подготовки и экструзии. Bedeschi выполняет поставку бегунов, прокатных вальцов, системы загрузки шихтозапасника, вертикального глинорастирателя и экструдера.

#### › Франция: Hulluch plant

Группа Wienerberger заключила с компанией Bedeschi контракт на реконструкцию существующей линии массоподготовки и экструзии. Bedeschi S.p.A. поставила глинорастиратель с фронтальной решеткой, прокатные вальцы тонкого помола, вертикальный глинорастиратель и экструдер.

### 3 Россия: «Михневская керамика»

«Михневская керамика» заключила с компанией Bedeschi контракт на поставку различного оборудования для участка массоподготовки и производства кирпича:

- › камневый делитель, модель VS 1500/9,
- › бегуны, модель MB 208,
- › экструдер BED 650 SL.

### 4 Албания: компания Alpina Industriale SPA для Fortis

Компания Bedeschi заключила совместный договор с Alpina Industriale spa на реализацию для группы Fortis в Албании линии по массоподготовке и производству с нижеследующими машинами: N.3 ящичный дозатор CNL 6/1200, N.1 ящичный питатель с резиновыми лентами CNG 4/1000, N.1 дробилка с двумя валами RD 450/1000, N.1 прокатные вальцы LP 9x6, глинорастиратель с фронтальной решеткой GDF 550, N.1 прокатные вальцы LPS 10x8 и N.1 экструдер BED 550 SLS.



### 5 Франция: Terreal – Colomiers plant

Компания Terreal заключила с компанией Bedeschi контракт на реализацию новой линии предварительной подготовки, хранения и экструзии. Линия состоит из нескольких различных ящичных дозаторов для сырья и добавок, бегунов с четырьмя катками, прокатных вальцов крупного помола, прокатных вальцов тонкого помола, системы автоматической загрузки сырья в шихтозапасник, мостового экскаватора, вертикального глинорастирателя и экструдера. Кроме того, линия укомплектована системой пылеудаления, ленточными конвейерами, автоматической системой управления и контроля и всеми монтажными принадлежностями. Хотелось еще раз подчеркнуть, что компания Bedeschi S.p.A. проявила себя как очень надежный партнер при выполнении проектов «под ключ».

### 6 Тунис: Briqueterie Lahmar

Briqueterie Lahmar заключила с компанией Bedeschi контракт на реализацию новой линии предварительной подготовки, хранения и экструзии производительностью 1400 тонн/час. Линия состоит из восьми ящичных дозаторов CNL 8/1500 для различных видов глины и добавок, которые укомплектованы загрузочными бун-

керами, расположенными вне производственного цеха; дробилкой RS650/1500; бегунами MB204 с четырьмя катками, подающими сырье на два прокатных вальца LPS 14x12. Предусмотрена автоматическая система погрузки (все ленточные транспортеры поставлены компанией Bedeschi) в шихтозапасник для хранения сырья вместимостью около 3000 м<sup>3</sup>. В шихтозапаснике предусмотрена система забора сырья с помощью бокового экскаватора, тип BEL F. Также предусмотрены два глинорастирателя с двойным валом и два экструдера с диаметром шнека 750 мм. Кроме того, линия укомплектована системой пылеудаления и всеми необходимыми ленточными транспортерами.

### 7 США: CE Minerals, Andersonville

Компания Bedeschi S.p.A. заключила престижный контракт на поставку бегунов с четырьмя катками, эта референция имеет огромное значение для рынка США.

Bedeschi S.p.A.  
Via Praimbole 38 | 35010 Limena (Padova) | Италия  
Тел.: +39 04 98 84 80 88 | Факс: +39 04 98 84 80 06  
Sales@bedeschi.it | www.bedeschi.it



The image shows a screenshot of the website for Ziegelindustrie International (ZI). The website header includes the ZI logo and the text 'Ziegelindustrie International Brick and Tile Industry International'. Below the header is a navigation menu with links for 'DEUTSCH', 'REPORTS', 'ARTICLES', 'DATES', 'JOBS', 'SUBSCRIPTION/TRIAL', and 'MEDIA'. The main content area features a 'Welcome to ZI' message and a 'Reports' section with links to 'The French brick and tile industry in figures', 'Belgian masonry bricks', and 'Novokeram presents Ziegelwerk S...'. There is also a 'Supplemento Italiano' section with links for 'Agosto 2007', 'Agosto 2006', and 'Agosto 2005'. A large diagonal watermark 'www.zi-online.info' is overlaid on the entire screenshot.

Bernini Impianti S.r.l.

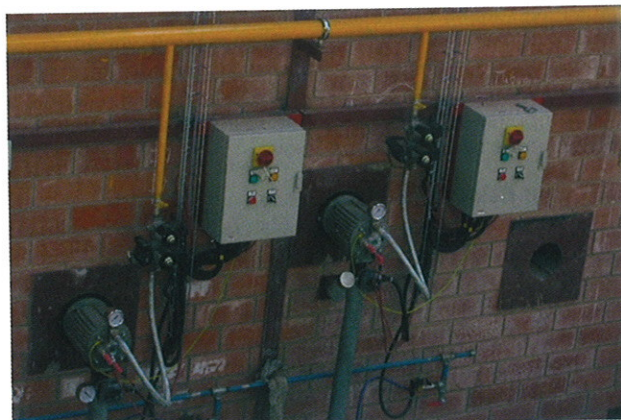
## Система поджига для печей обжига и сушки компании Bernini Impianti

Компания Bernini Impianti находится в Болонье, наиболее развитой промышленной области Италии. Компания, основанная Серджио Бернини, начала свою деятельность в 1955 г. и была одной из первых компаний, изучающих технологию новых печей обжига и сушки продукции из глины.

Технический персонал имеет возможность разрабатывать и предлагать различные технические решения для каждого типа печей обжига и каждого вида топлива, учитывая то, насколько важен процесс горения в плане потребления энергии. За 50 лет работы компанией было поставлено, установлено и запущено в эксплуатацию по всему миру большое количество систем поджига.

Компания Bernini Impianti специализируется на модернизации старых печей для обжига и сушки, а также на установке новых технологичных печей для обжига, что позволяет достигать значительных улучшений в плане производительности, качества обожженной продукции и контроля за состоянием окружающей среды. Технические специалисты компании могут помочь и проинструктировать операторов печей обжига прямо на месте, в любой точке мира, проверяя при этом технические аспекты и предлагая наилучшие решения, в которых нуждается клиент.

Опыт, полученный за последние 50 лет в этой области, допускает использование в разных странах различных видов топлива, таких как: газ, сжиженный нефтяной газ, сырая нефть, природный уголь, кокс. Диапазон типов печей для обжига начинается с печей с предварительным нагревом и управлением горением до печей прямого сжигания топлива. Во всех случаях все компоненты печей тщательно испытываются и каждый из них сертифицируется. В области сушил компания Bernini производит генераторы горячего воздуха, использующие принцип прямого сгорания газа или непрямого сгорания сырой нефти. Все печи оборудованы панелью с приборами контроля и управления температурой и системой безопасности. При производстве кирпича, помимо прочего, особо важен процесс поджига в зависимости от свойств глины, поэтому предусмотрен цикл поджига, требующий устройств для предварительного нагрева, коксования и охладителя. В зависимости от доступности и стоимости при обжиге может использоваться различное топливо, размеры установки выбираются из условий требуемой теплоты сгорания и уровня автоматизации управления. Во всех установках



» Предварительно разогреваемая печь для обжига

наибольший приоритет отдается безопасности и управлению.

### Печь обжига с предварительным нагревом

Газовые печи обжига с высокой скоростью сгорания и управлением горением могут работать в диапазоне температур 500°–780° С.

Их задачей является создание турбулентности и правильное распределение теплоты вверх и вниз, а также подготовка материала для процесса поджига.

### Процесс поджига

Система поджига представляет собой группы форсунок в два ряда. Для каждой группы форсунок имеется панель управления, термopара и терморегулятор. Каждая группа полностью автоматизирована.

Стоимость энергии – очень важный фактор, и необходимо использовать наилучшее топливо в плане стоимости-эффективных показателей.

Компания Bernini Impianti обладает опытом поставки оборудования, наиболее подходящего для нужд каждого заказчика, работающего на любом типе топлива.

Bernini Impianti S.r.l.

Via Michelino I 77 40127 Bologna I Италия  
Тел.: +39 051 51 12 16 I Факс: +39 051 51 10 32  
[info@bernini-impianti.it](mailto:info@bernini-impianti.it) I [www.bernini-impianti.it](http://www.bernini-impianti.it)

ZI



» Сливной кран



» Мазут



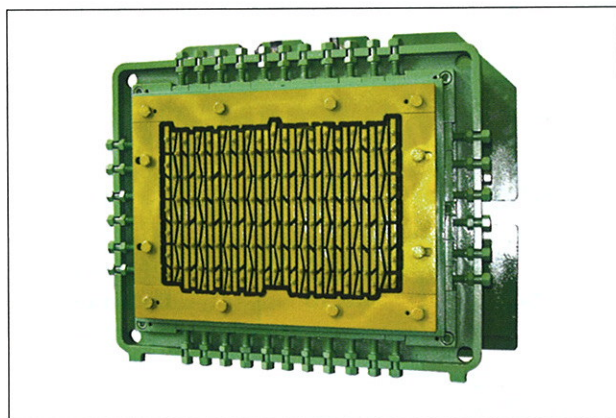
» Газ

# Fazzini Filiere S.r.l.

Компания Fazzini Filiere S.r.l. всегда занималась изучением, проектированием и изготовлением мундштуков и рабочей оснастки для производства кирпича самого высокого качества, реализуя наилучшие решения с технической и экономической точки зрения. Более чем пятидесятилетний опыт позволяет компании Fazzini Filiere адекватно отвечать на любые запросы рынка и делает компанию национальным и международным

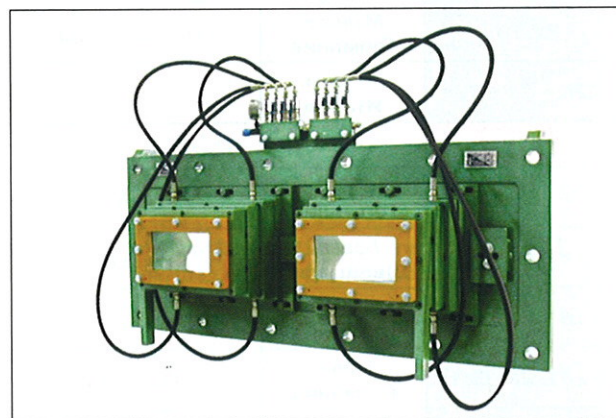
ями заказчика. Например, модульный мундштук дает возможность либо добавлять, либо убирать один или несколько наборов тормозов для внешней регулировки и устанавливать запасной керновый комплект без снятия мундштука и переналадки тормозов.

Кроме того, система позволяет разбирать скобы для хромирования в течение 20 минут. Все модульные компоненты имеют специфический код, по которому они



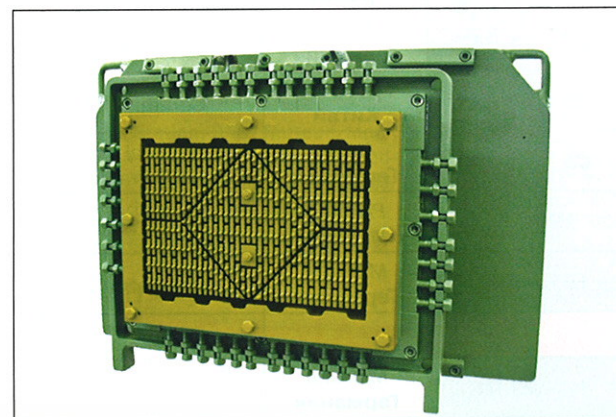
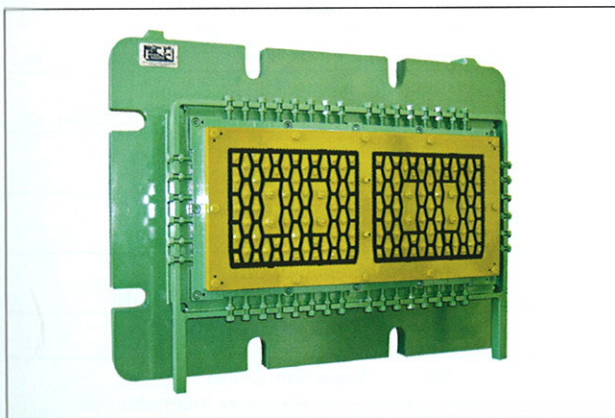
лидером по производству мундштуков в экструзионном секторе керамической промышленности. У нас есть заказчики в Италии, Франции, Испании, Германии, Австрии, Боснии, Греции, Албании, Марокко, Тунисе, Алжире, Ливии, Южной Африке, Нигерии, Вьетнаме и Китае. Наш технический отдел отличается высокой компетентностью и готов отвечать в режиме реального времени на потребности постоянно развивающегося рынка. Автоматизированная система проектирования и производства, объединенная с постоянной консультационной службой в сложной области новых нормативов на стеновые материалы, позволяет нам удовлетворять требования наших клиентов. Наши производственные цеха безоговорочно отвечают самым современным технологическим требованиям. Опыт, надежная и ответственная работа наших специалистов и смежников позволяют нам всегда предлагать оптимальные решения.

могут быть заказаны как запчасти. Рамы и керны могут быть изготовлены из износостойких материалов: леги-



Наш «Модульный мундштук» представляет собой революционную экструзионную систему, состоящую из набора компонентов, удобно собранных в головке пресса, и позволяющую осуществлять переналадку в соответствии с индивидуальными требованиями

рованной стали, твердого сплава (Widia) и керамики. Еще одна важная услуга, которую предоставляет ком-



пания Fazzini Filiere, — это правка и калибровка хромированных рам и керновых комплектов или их модернизация за счет нанесения порошка карбида вольфрама. Мы производим также головки прессов различных типов – от головок со стандартным до головок с гидравлическим креплением, позволяющим произвести замену мундштука за пять минут. Наши головки прессов могут быть выполнены из износостойкой стали и снабжены одной или несколькими системами тормозов.

Кроме того, мы производим различные рабочие инструменты: ролики и вкладыши для маркировки продукции, решетки, спирали и муфты, на которые по заказу может быть нанесено покрытие из карбида вольфрама. Очистительная установка, выполненная из стали Inox, разработана для автоматической мойки мундштуков

водой под высоким давлением. Она приобрела исключительное значение, поскольку способствовала замене ручного труда и позволила исключить движение щеток и других приспособлений по скобам и кернам пустотообразователя, а также избежать разрушения покрытий хромированных рам и керновых комплектов.

Fazzini Filiere s.r.l.  
Viale Kennedy 52/2 | 65010 Moscufo (PE) | Италия  
Тел.: +39 0 85 97 54 20 | Факс: +39 0 85 97 50 43  
[info@fazzinifiliere.it](mailto:info@fazzinifiliere.it) | [www.fazzinifiliere.it](http://www.fazzinifiliere.it)



## Календарь событий

| Дата            | Место                | Событие                                  | Информация   |
|-----------------|----------------------|--|--|
| <b>2009</b>     |                      |  |  |
| 20 – 23.10.     | Мюнхен<br>Германия   | ceramitec                                | Messe Muenchen GmbH<br><a href="mailto:info@ceramitec.de">info@ceramitec.de</a>   <a href="http://www.ceramitec.de">www.ceramitec.de</a>   |
| 21 – 23.10.     | Мюнхен<br>Германия   | TBE Annual General Meeting               | Tiles & Bricks Europe<br><a href="mailto:sykes@cerameunie.eu">sykes@cerameunie.eu</a>   <a href="http://www.tiles-bricks.eu">www.tiles-bricks.eu</a>   |
| 21.10.          | Мюнхен<br>Германия   | Bayerischer Abend                        | Bundesverband der Deutschen Ziegelindustrie e.V.<br><a href="mailto:info@ziegel.de">info@ziegel.de</a>   <a href="http://www.ziegel.de">www.ziegel.de</a>  |
| 22.10.          | Мюнхен<br>Германия   | Heavy Clay Day                           | Zi Ziegelindustrie International<br><a href="mailto:sabine.anton@bauverlag.de">sabine.anton@bauverlag.de</a>   <a href="http://www.zi-online.info">www.zi-online.info</a>  |
| 28 – 31.10.     | Болонья<br>Италия    | Saie                                     | Bologna Fiera<br><a href="mailto:bolognafiere@bolognafiere.it">bolognafiere@bolognafiere.it</a>   <a href="http://www.saie.bolognafiere.it">www.saie.bolognafiere.it</a>   |
| <b>2010</b>     |                      |  |  |
| 12 – 16.01.     | Эссен<br>Германия    | Deubau                                   | Messe Essen GmbH<br><a href="mailto:info@messe-essen.de">info@messe-essen.de</a>   <a href="http://www.messe-essen.de">www.messe-essen.de</a>  |
| 12 – 16.01.     | Базель<br>Швейцария  | SwissBau                                 | Swissbau MCH Messe Schweiz (Basel) AG<br><a href="mailto:rudolf.pfander@messe.ch">rudolf.pfander@messe.ch</a>   <a href="http://www.swissbau.ch">www.swissbau.ch</a>   |
| 16 – 20.02.     | Берлин<br>Германия   | Bautec                                   | Messe Berlin GmbH<br><a href="mailto:schenk@messe-berlin.de">schenk@messe-berlin.de</a>   <a href="http://www.bautec.com">www.bautec.com</a>   |
| 24 – 27.02.     | Кельн<br>Германия    | Dach+Holz                                | GHM Gesellschaft fuer Handwerksmessen mbH<br><a href="http://www.ghm.de">www.ghm.de</a>  |
| 02 – 04.03.     | Гуджарат<br>Индия    | Indian Ceramics Exhibition               | Gattaca Ltd.<br><a href="mailto:info@gattacald.com">info@gattacald.com</a>   <a href="http://www.indian-ceramics.com">www.indian-ceramics.com</a>  |
| 06 – 09.04.     | Москва<br>Россия     | MosBuild                                 | ITE Group Plc<br><a href="mailto:mosbuild@ite-exhibitions.com">mosbuild@ite-exhibitions.com</a>   <a href="http://www.mosbuild-expo.com">www.mosbuild-expo.com</a>   |
| 19 – 23.04.     | Ганновер<br>Германия | Hannover Messe + Interkama               | Deutsche Messe AG<br><a href="mailto:info@messe.de">info@messe.de</a>   <a href="http://www.messe.de">www.messe.de</a>   |
| 19 – 25.04.     | Мюнхен<br>Германия   | bauma                                    | Messe Muenchen GmbH<br><a href="mailto:newsline@messe-muenchen.de">newsline@messe-muenchen.de</a>   <a href="http://www.messe-muenchen.de">www.messe-muenchen.de</a>   |
| 18 – 21.05.     | Гуанчжоу<br>Китай    | Ceramics China                           | CCPIT Building materials SUB-Council<br><a href="mailto:mark@ccpitbm.org">mark@ccpitbm.org</a>   <a href="http://www.ccpitbm.org">www.ccpitbm.org</a> , <a href="http://www.ceramicschina.net">www.ceramicschina.net</a> |
| 08 – 09.09.     | Аахен<br>Германия    | International Colloquium on Refractories | Forschungsgemeinschaft Feuerfest e.V.<br><a href="mailto:info@feuerfest-kolloquium.de">info@feuerfest-kolloquium.de</a>  |
| 27.09. – 01.10. | Римини<br>Италия     | Tecnargilla                              | Rimini Fiera SPA<br><a href="mailto:segreteria@tecnargilla.it">segreteria@tecnargilla.it</a>   <a href="http://www.tecnargilla.it">www.tecnargilla.it</a>  |
| 19 – 20.10.     | Мюнхен<br>Германия   | Materialica 2010                         | Messe Muenchen GmbH<br><a href="mailto:info@munichexpo.de">info@munichexpo.de</a>   <a href="http://www.materialica.de">www.materialica.de</a>   |
| <b>2011</b>     |                      |  |  |
| 17 – 22.01.     | Мюнхен<br>Германия   | Bau                                      | Messe Muenchen GmbH<br><a href="mailto:info@bau-muenchen.de">info@bau-muenchen.de</a>   <a href="http://www.bau-muenchen.de">www.bau-muenchen.de</a>   |



and



the expertise

**CERAMITEC 2009**

New Munich  
Trade Fair Centre  
20 - 23 October 2009

**Ziegelindustrie International**  
**Brick and Tile Industry International**

For any questions please contact:

Bundesverband der Deutschen  
Ziegelindustrie e.V.  
Ms. Erika Fischer  
Schaumburg-Lippe-Straße 4  
53113 Bonn | Germany  
T +49 (0) 2 28 91 49 33 18  
F +49 (0) 22 89 14 93 28  
fischer@ziegel.de | www.ziegel.de

Bauverlag BV GmbH  
Editorial office Zi  
Ziegelindustrie International  
Ms. Sabine Anton  
Avenwedder Str. 55  
33311 Gütersloh | Germany  
T +49 (0) 52418089365  
F +49 (0) 52418094114  
sabine.anton@bauverlag.de  
www.zi-online.info

present

# The Heavy Clay Day at CERAMITEC 2009

Wednesday, 21.10.2009, 19:00

## Bavarian Night

Bavarian specialities, music and entertainment  
Location: Restaurant "Paulaner im Tal", Im Tal 12, Munich  
(www.paulaner-im-tal.de)  
Organiser: Bundesverband der Deutschen Ziegelindustrie e.V.,  
Deutsche Keramische Gesellschaft e.V.  
and Messe München GmbH  
Tickets: 40.- € (incl. tax) to order from Ms. Erika Fischer  
(fischer@ziegel.de)

Thursday, 22.10.2009

## The Heavy Clay Day

**Lectures: Challenge and Potential for the  
Brick and Roofing Tile Industry**

10.00 to 12.00 and 13.00 to 15.00  
Location: CERAMITEC Forum, New Munich Trade Fair Centre,  
Organiser: Zi Ziegelindustrie International and  
Bundesverband der Deutschen Ziegelindustrie e.V.  
(www.zi-online.info)

## TBE Product Groups Meeting

Location: CERAMITEC, Messe München GmbH  
13.00 to 17.00, Members only  
Organiser: Bundesverband der Deutschen  
Ziegelindustrie e.V. and TBE

## TBE Event

Location: BMW Museum Munich  
Registration: fischer@ziegel.de  
Organiser: Bundesverband der Deutschen  
Ziegelindustrie e.V. and TBE

Friday, 23.10.2009

## TBE General Assembly

Location: Sofitel Munich Bayerpost  
Organiser: Bundesverband der Deutschen  
Ziegelindustrie e.V. and TBE